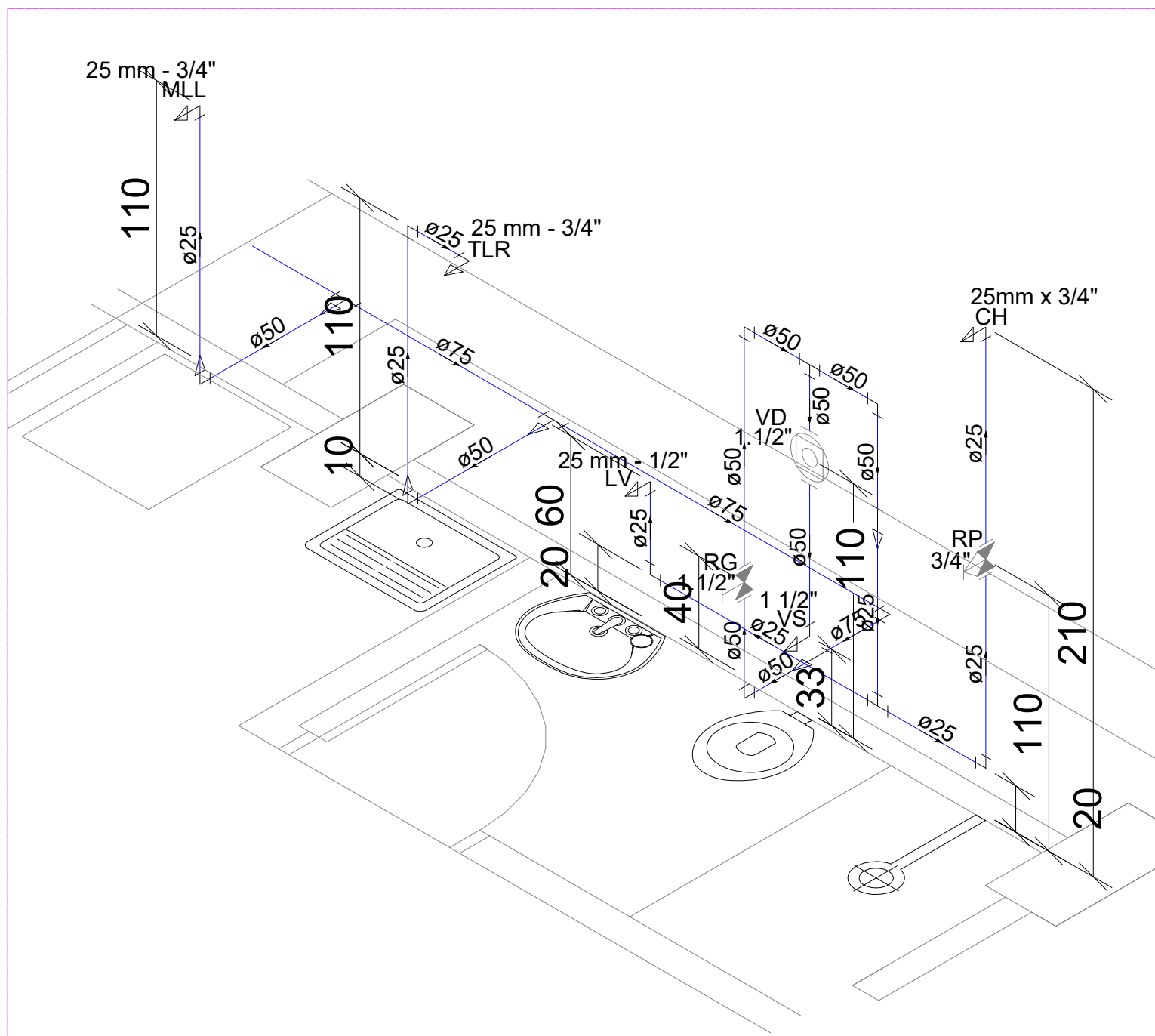
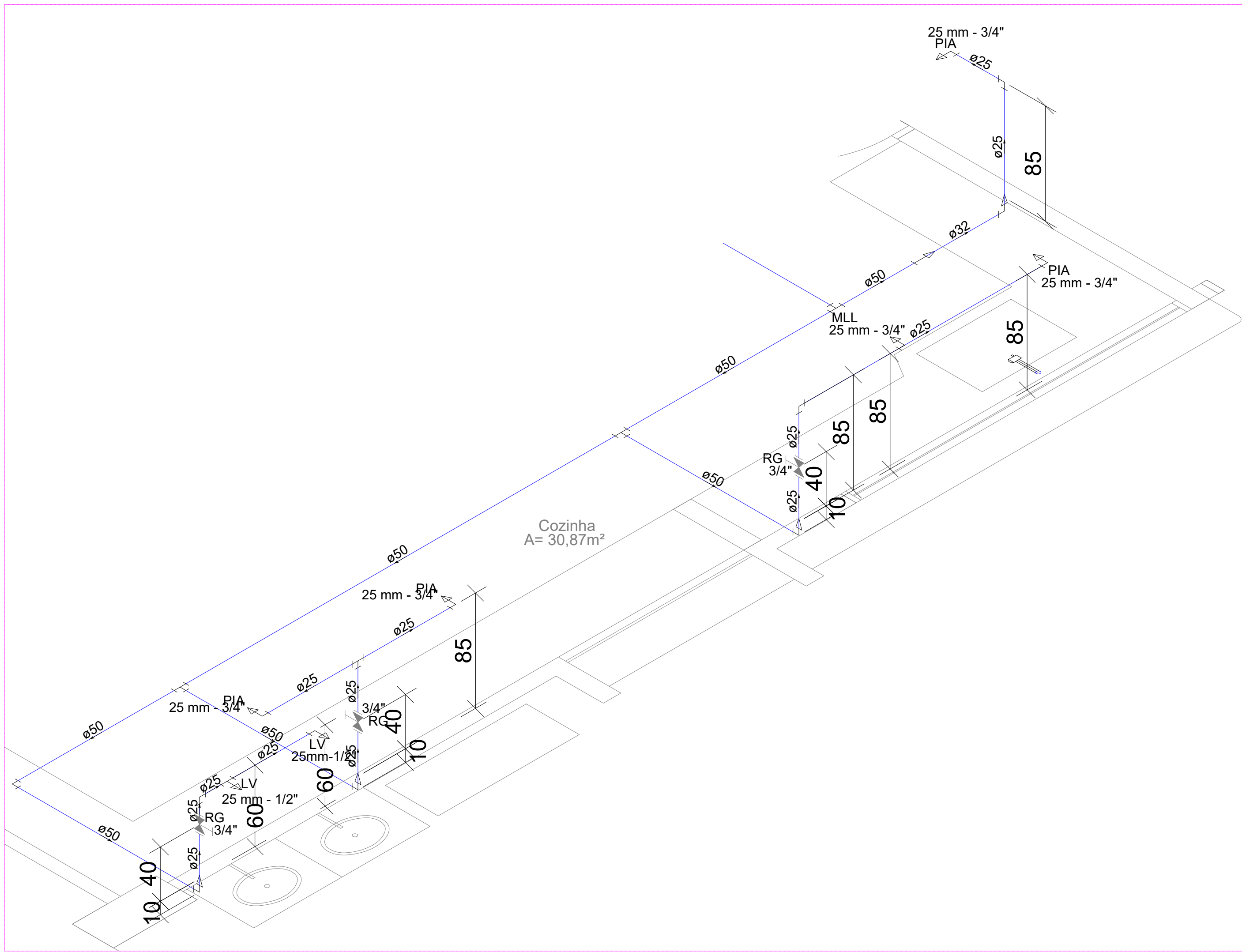


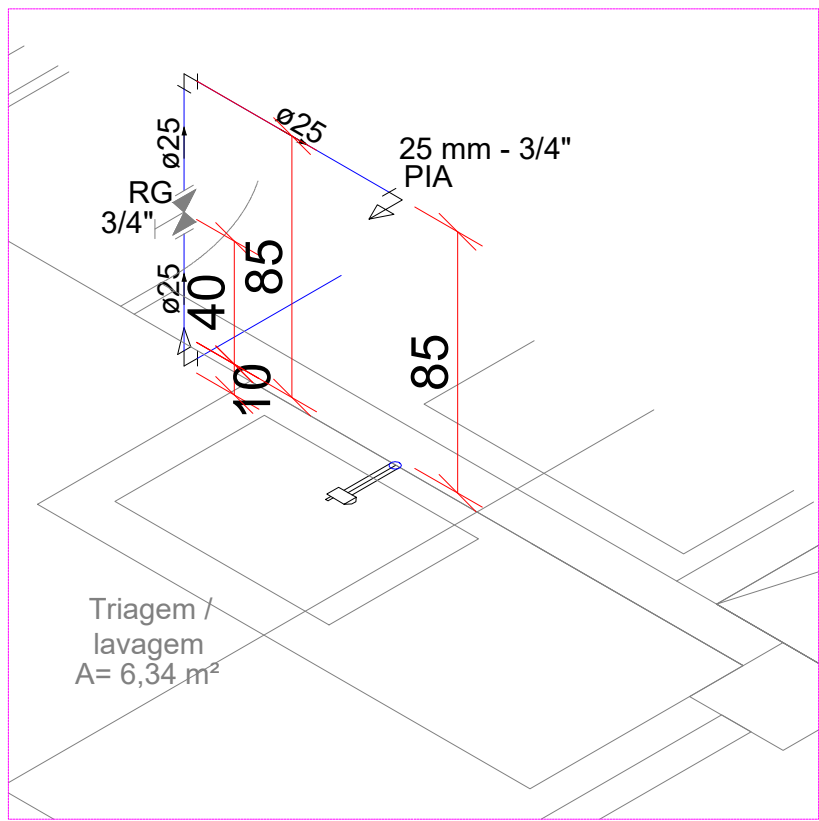
DETALHE ISOMETRICO H8  
ESCALA 1:25



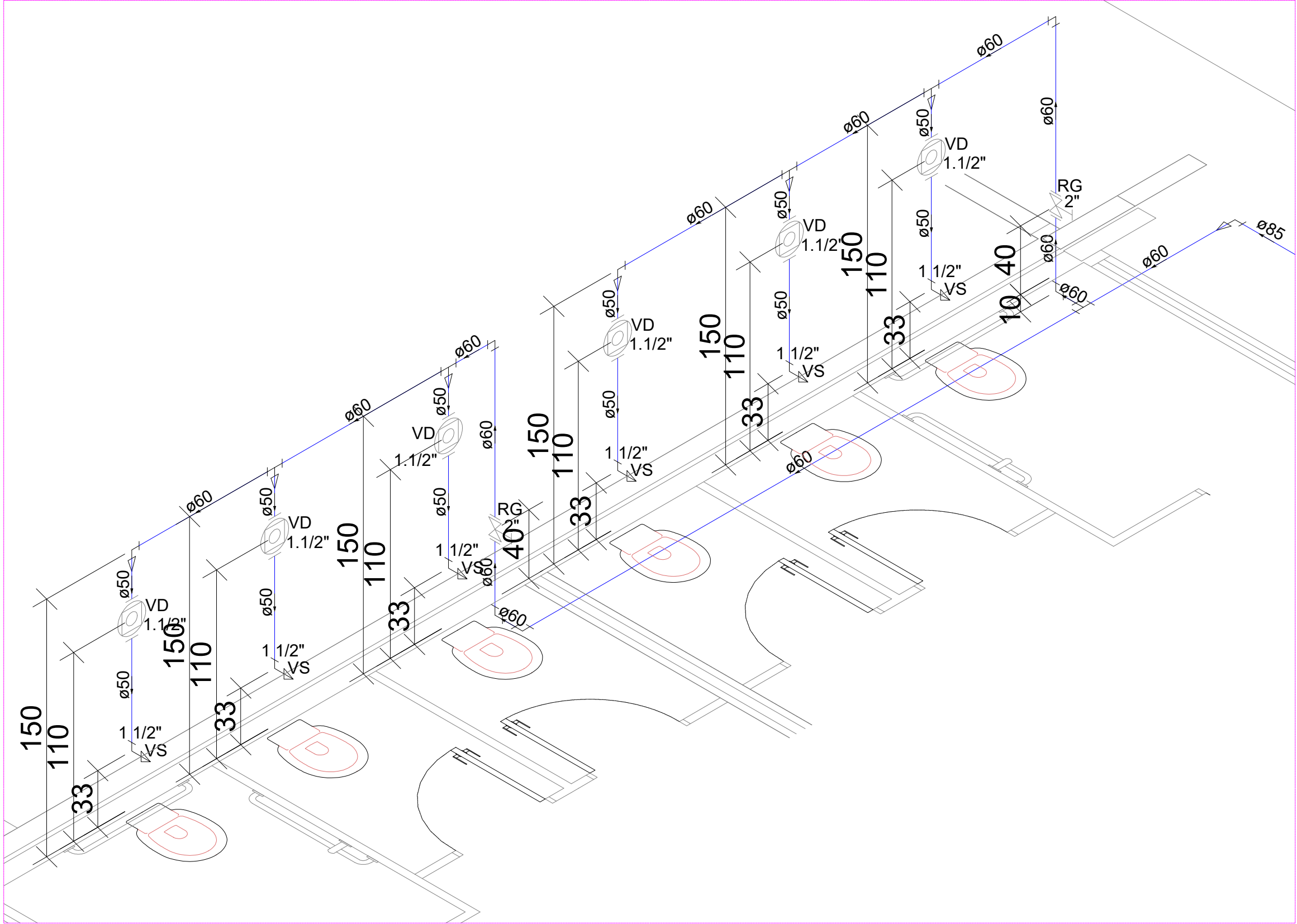
DETALHE ISOMETRICO H14  
ESCALA 1:25



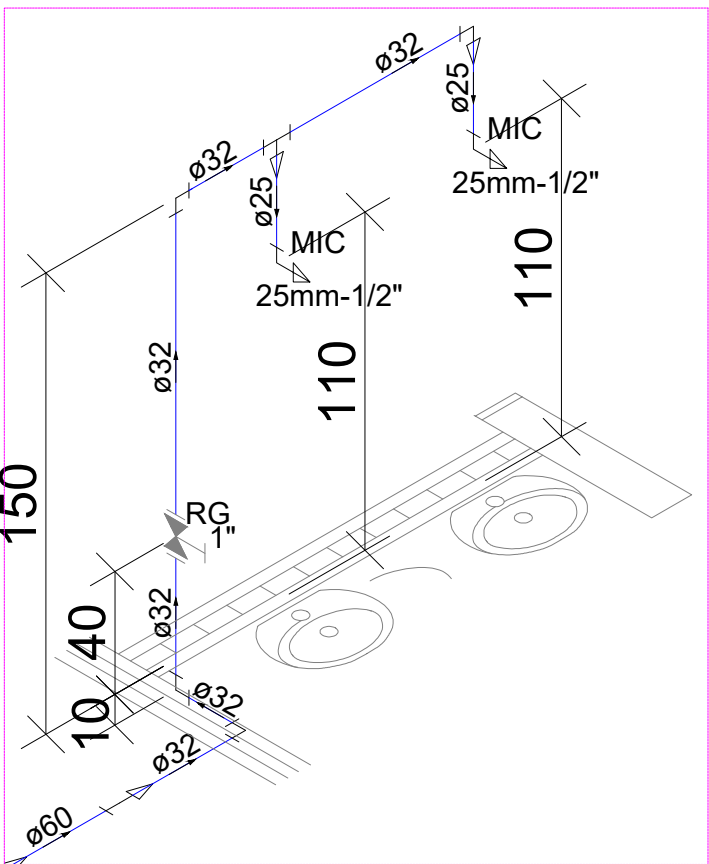
DETALHE ISOMETRICO H15  
ESCALA 1:25



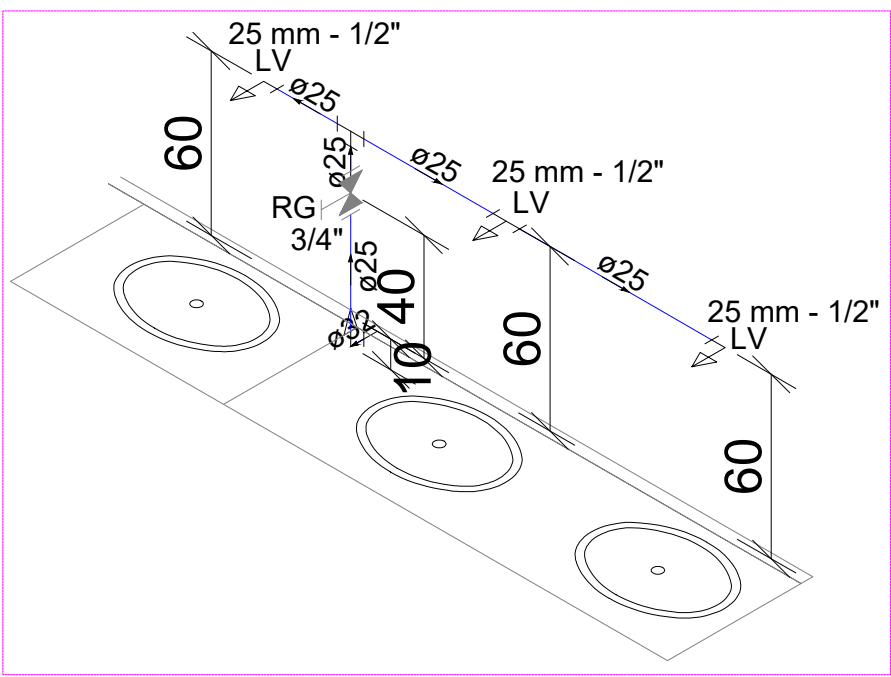
DETALHE ISOMETRICO H16  
ESCALA 1:25



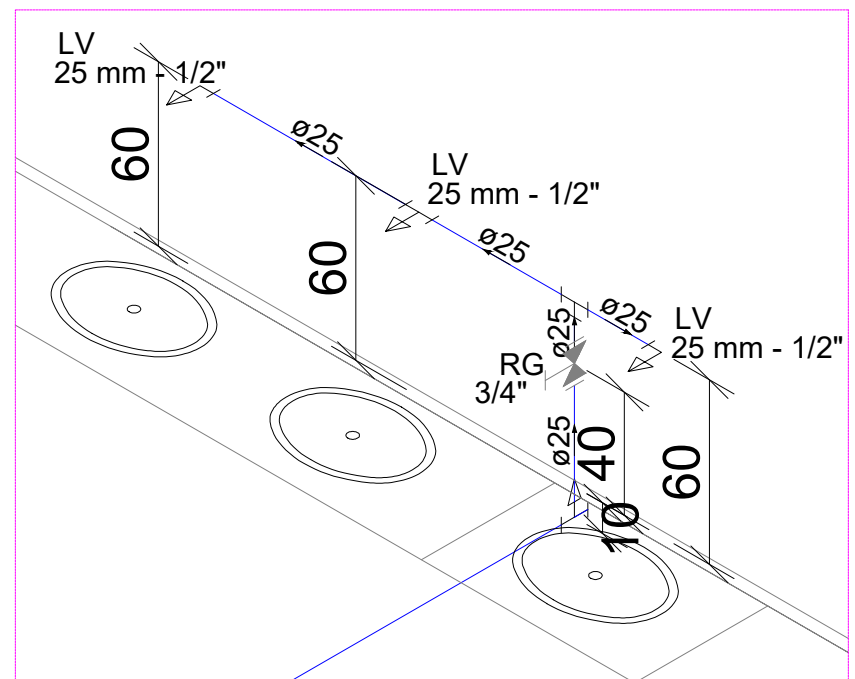
DETALHE ISOMETRICO H9  
ESCALA 1:25



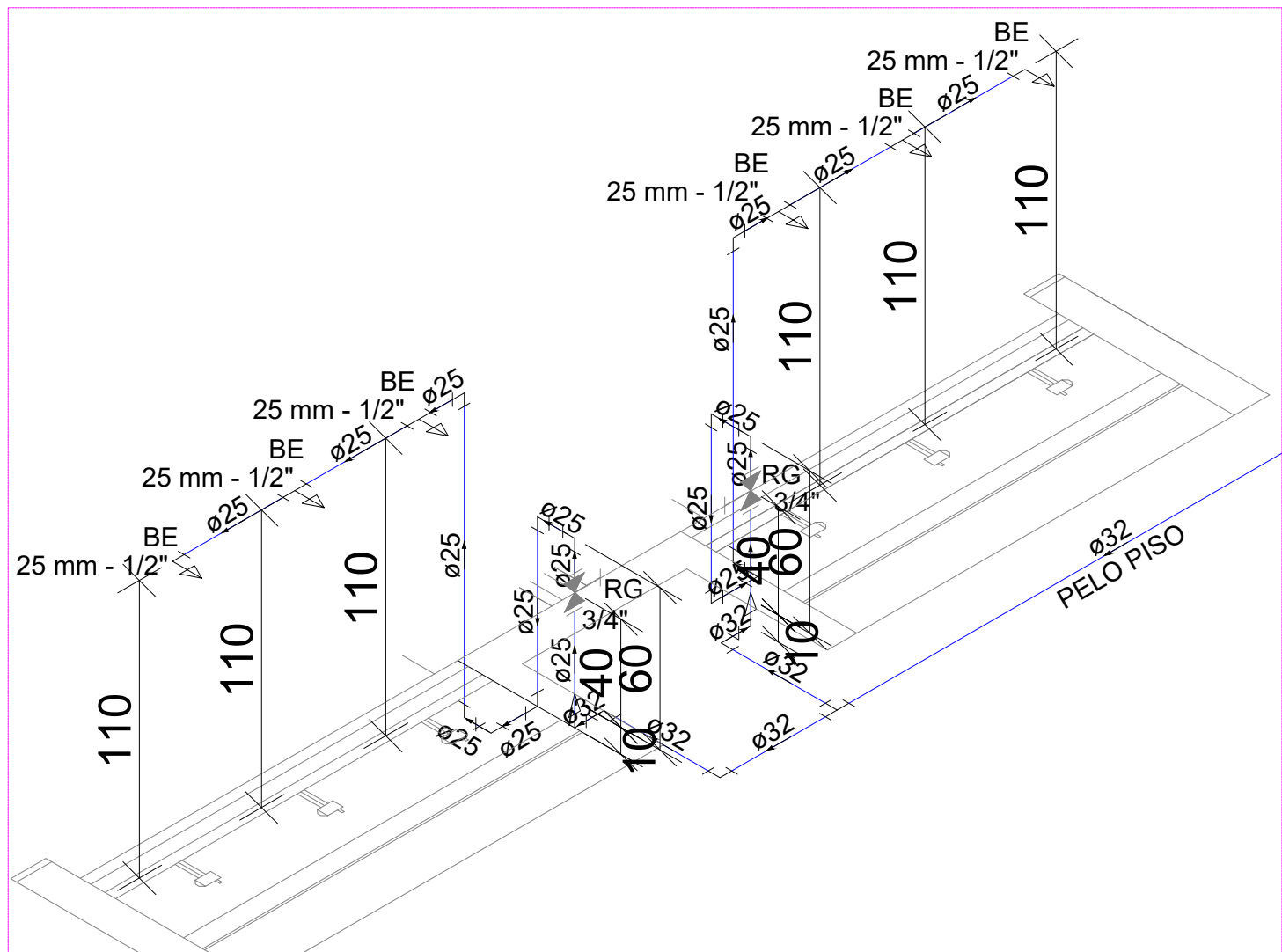
DETALHE ISOMETRICO H10  
ESCALA 1:25



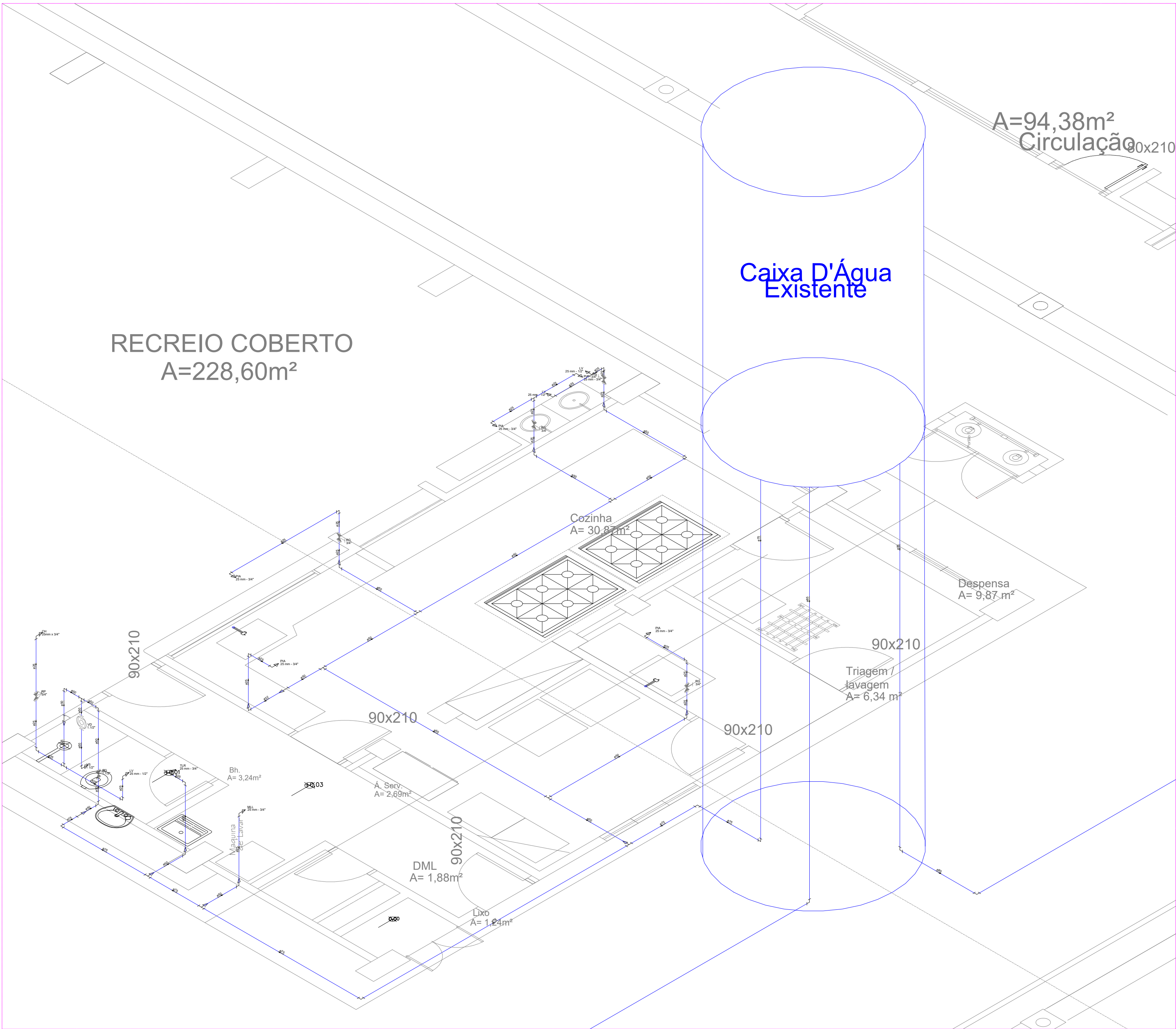
DETALHE ISOMETRICO H12  
ESCALA 1:25



DETALHE ISOMETRICO H11  
ESCALA 1:25



DETALHE ISOMETRICO H13  
ESCALA 1:25



DETALHE ISOMETRICO DA CAIXA D'ÁGUA EXISTENTE  
SEM ESCALA



ESTADO DE GOIÁS  
SECRETARIA DE ESTADO DA EDUCAÇÃO  
SUPERINTENDÊNCIA DE INFRAESTRUTURA  
GERÊNCIA DE PROJETOS E INFRAESTRUTURA

GERÊNCIA DE PROJETOS E INFRAESTRUTURA  
APROVADO

TÉCNICO RESPONSÁVEL PELA APROVAÇÃO

CENTRO DE ENSINO EM PERÍODO INTEGRAL ESTER DA  
CUNHA PERES

AMPLIAÇÃO/ REFORMA

ENDEREÇO  
5ª AVENIDA, QUADRA 56 ÁREA ESPECIAL- VILA GUARA - LUZIANIA GO  
CEP: 72835-340

ÁREA DO TERRENO	ÁREA PERMEÁVEL	ÁREA EXISTENTE	ÁREA A DEMOLIR	ÁREA A CONSTRUIR	ÁREA TOTAL CONSTRUÇÃO
					2.749,58m²

AUTOR: ENG. CIVIL BRUNO FRANÇA DE MOURA - CREA: 1021081350-GO

RT DA OBRA:

PROPRIETÁRIO: SECRETARIA DE ESTADO DA EDUCAÇÃO - CNPJ: 01.409.705.0001-20  
PREPOSTO: SARAIVA SILVA VIEIRA VALENTE - CPF: 041.030.391-44

HIDROSSANITÁRIO

TIPO DE PROJETO  
PLANTA BAIXA - HIDRÁULICA  
DETALHES ISOMETRICO HIDRÁULICA

ASSUNTO:

DATA: JUNHO/2025 ESCALA: INDICADA REVISÃO: 000 Nº RT/ART: 1020240218018

REV.	DATA	DESCRIÇÃO	VISTO

4/5  
FOLHA  
PROJETA  
BRUNO FRANÇA